



*Erikliman
Doruk evleri*

📍 Şeyhkeramettin Mah. Laçın Sok. No:26/2 Giresun

☎ +90 454 505 28 28

☎ +90 542 246 30 68

✉ info@hizinsaat.com



*Erikliman
Doruk evleri*



Giresun “HIZ” ile tanışacak...

Değerli müşterilerimiz;

Biz Giresun 'da inşaat sektörüne yeni bir vizyon katmak ve değer kazandırmak için ilk projemiz olan Erikliman Doruk Evleri'ni başlattık. Bu projemizde sizlere kalite, estetik ve teknoloji ile donatılmış yeni bir yaşam alanı sunmaya çalıştık. Sadece bir ev değil, doğa ile iç içe bir yaşam alanı sunduk. Kullanışlı ve ergonomik tasarımlarımız ile tüm alanları en iyi şekilde kullanımınıza sunduk.

Biliyoruz ki başarı iyi bir takımla gerçekleşir. İlk toprağı kaldırmamızdan bugüne, daima işinin en iyilerini bir arada tuttuk. Bu kabiliyetimiz, bize hız ve söz kavramlarına bağlılığımızı yerine getirecektir.



*Erikliman
Doruk evleri*

Erikliman Doruk evleri

Projemiz 10 kat 20 daireden oluşmaktadır.

Zemin katı dahil tüm dairelerimiz deniz manzaralıdır.

Kat yüksekliklerimiz normal dairelerden farklı olarak 3 m yüksekliğindedir. Böylece daha ferah bir ortam sağlamaya çalıştık. Isıtma sitemimiz yerden ısıtmalı olup, balkonlarımızı da ısıtmalı olacak şekilde planladık. Projemizde mutfak, vestiyer ve banyo dolaplarını dahil olarak teslim edilecektir.

Konfor ve güvenliğinizi düşündük, jeneratör ve su deposu çalışmamız ile kesintilerden etkilenmeyeceksiniz.

Bina içinde kullanılacak temiz ve gider borularının tamamına izolasyon yapılacaktır.

Cephemizde mekanik cephe uygulaması yapılacaktır.

Arsamızın ön ve üst cephesinde 15 mt. genişliğinde imar yolu yer almakta. Böylece cephelerimiz her daim açık ve ferah olacaktır.

Doğal gaz tesisatı kombi girişine hazır halde teslim edilecektir.

Projemizde inşaat alanı haricinde 800 m2 yeşil alan ve otoparkımız mevcuttur.







Proje Detayları

- Toplamda 1050 m2 Alan
- 740 m2 Üzerine Otopark ve Yeşil Alan
- 155 m2 Üzerine 3+1 Daireler
- Açık Otopark
- 7/24 Kameralı Güvenlik Sistemi
- Çocuk Oyun Alanları
- Yürüyüş Alanları
- Radye Temel Yapı
- C30 Beton Sınıfı
- Depreme Dayanıklı Mimari Yapı
- Fibercement Mekanik Cephe
- Görüntülü Diafon Sistemi
- Bina Şifreli Giriş Sistemi
- Merkezi Sistem Uydu
- Fiber İnternet Altyapısı
- Bireysel Kombi Sistemi
- Su Deposu
- Jeneratör
- Yangın Alarm Sistemi
- Sığınak
- Ses Yalıtımı
- Isı Yalıtımı
- Çelik Kapı
- Laminat Parke
- İç Kapılar Lake Mobilya Kapı
- Alçı Sıva Saten Boya
- Pvc Pencere Sistemi
- Cam Korkuluk
- Ahşap Lake Mutfak Dolapları
- Lake Vesitiyer
- Ahşap Kaplama Banyo Dolapları
- Ahşap Lake 15 Cm Süpergelik
- 1.sınıf Batarya Ve Armatürler
- 1.sınıf Vitrifiye
- Alafranga Tuvalet
- Duşakabin
- Ebeveyn Banyosu
- Giyinme Odası
- Kiler



Her Katta Muhteşem
Deniz Manzarasına Doycaksınız

Yerden Isıtma Sistemimizle
Kışın Balkonun Keyfini Süreceksiniz



Bahçenizden yıldızlar bir başka güzel...



740 m²

toplam yeşil alan

Fuaye Alanı



Ferah bir başlangıç





Antre

Projemiz vestiyer dahil olarak planlanmıştır.

modern çizgiler ve
dizaynı ile mutfağınız
sizi yansıtacak

Mutluluğunuzun lezzet bulacak

Mutfağınızda sevgiye yer açın



Mutfak

mutfaktan çıkmak istemeyeceksiniz

Projemiz, mutfak dolapları dahil olarak planlanmıştır.

ahşap lake
mutfak dolapları



harika bir deniz manzarası
ferah ve geniş bir salon
sevdiklerinizle yapabileceğinizin
hayalini kurun

Rahatlığın ve konforun yansıması



ferah bir yaşam alanı sunmanın yanında,
kaliteyi ve motivasyonu en yüksek seviyede
tutmak için tasarlanan alanların
sevdiğinizlerle keyfini çıkaracaksınız



Salon

3 metre yükseklik
ferah bir mekan için en yüksek
tavan ölçüsünü sizin için hazırladık





Yatak Odası

Mutlu sabahlara uyanın



Çocuk Odası



Projemiz, banyo dolapları
dahil olarak planlanmıştır.

Banyo

Detaylar keyif verir

ORDU 35 km

ORDU GİRESUN
Havalimanına 20 km

Cami
555 m

Giresun Adası
11,7 km

Sahile
500 m

GİRESUN

Lise
285 m

Giresun Otogara
2,9 km

Şehir Merkezine
6,0 km

Prof.Dr. Ahmet
İlhan Özdemir Hastanesine
3,3 km

Giresun Üniversitesine
2,9 km

Okul
851 m

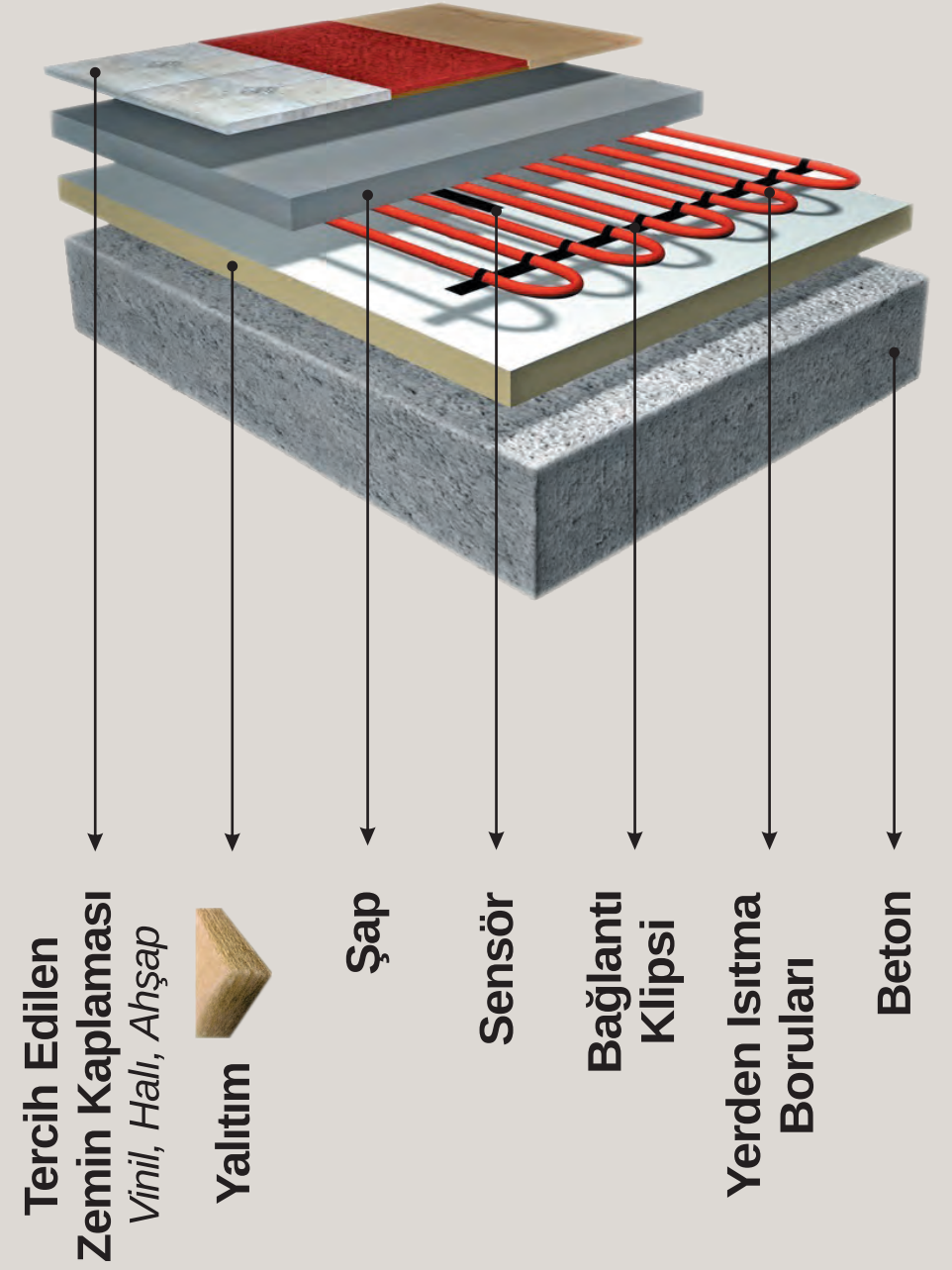
TRABZON
Havalimanına 125 km

TRABZON 154 km

Teknik Özellikler



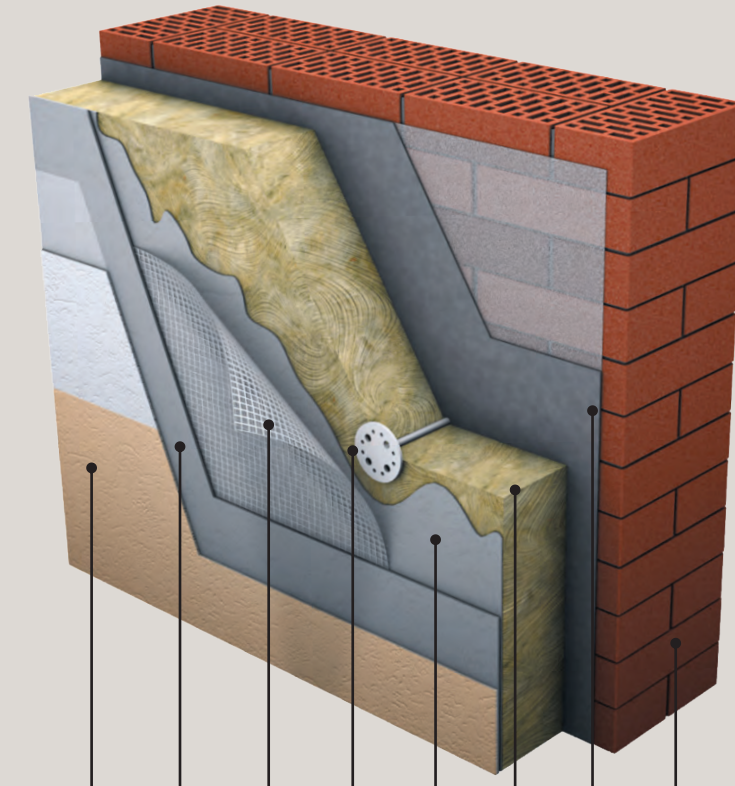
Yerden Isıtma





Fibercement

Mekhanik Cephe



- Tercih Edilen Dış Cephe Kaplaması
- Astar
- File
- Dübel
- Sıva
- Taş Yünü
- Yapıştırma Harcı
- Bina Yüzeyi

Ses yalıtımı



- Sıva
- Tuğla
- Yalıtım
- Tuğla
- Sıva
- Tercih Edilen Duvar Uygulaması Duvar Kağıdı, Boya



Kullandığımız Ürün ve Markalar

INTERPEN



İnterpen
PVC Doğrama

ASAŞ



Asaşpen
Sürgülü Kapılar



Belenco
Mutfak Tezgahı

AGT
Laminat Parke



effect serisi
8 mm
derzli
laminat

AGT

NILSON



Nilson
Elektrik Prizleri

Hafele

Çekmece Rayları



Vitra

Seramik



Kabinet

Duř Kabinleri

KABINET

Vitra

Vitrifiyeler

VitrA

ARTEMA

Artema

Armatür ve Bataryalar



Hız Şirketler Grubu Güvencesiyle